

Stadttour – Natur und Geschichte

Mithilfe der Geodaten könnt ihr euch zu einem bestimmten Thema durch Pinneberg führen lassen und dabei gleichzeitig etwas über die Geschichte Pinnebergs lernen.

Im Vorfeld schneidet ihr am besten alle Bilder aus, die ihr auf der letzten Seite findet, dann braucht ihr zusätzlich zu dem Fragebogen und den ausgeschnittenen Bildern nur noch einen Bleistift und einen Klebestift mitzunehmen. Für das Aufsuchen der Geodaten und für die Beantwortung der Fragen benötigt ihr ein Smartphone.

Für diesen Fragebogen sind vor allem die Informationsseiten auf www.pinnebergmuseum.de unter den Kategorien *Dauerausstellung* → *Stadt / Wirtschaft*

1. Die Keimzelle Pinnebergs war ein Schloss, das 1470-1474 erbaut wurde. Pinneberg stand damals unter der Herrschaft Schaumburg. Wie hieß der Herrscher, der das Schloss bauen ließ?

2. Nach Aussterben der Schaumburger Linie (es gab keinen männlichen Nachfolger) wurde das Gebiet aufgeteilt und Holstein mit Pinneberg wurde dänisch. Leider brannten die Schweden das Schloss 1658 im Krieg mit Dänemark nieder, wann wurde es gänzlich abgerissen?

3.

Breitengrad: 53.660318

Längengrad: 9.788784

Welches Geschäft befindet sich heute dort, wo vermutlich ehemals das Schloss stand?

Welche drei Straßen treffen hier aufeinander?

Wie viele schwarz gelbe Blöcke stehen vor dem Eingang des Geschäfts?

4.

| | |
|---|--|
| <p>Breitengrad: 53.653566 Längengrad: 9.799455</p> <p>Um was für eine Art von Gebäude handelt es sich vermutlich?</p> | |
|---|--|

Woraus besteht der Boden der Fußgängerbrücke, die zum Gebäude führt?

Was für ein Denkmal ist am Ende der Unterführung zu finden?

5.

| | |
|---|--|
| <p>Breitengrad: 53.655512 Längengrad: 9.797687</p> <p>Welches Gebäude ist hier?</p> | |
|---|--|

Wann wurde das Gebäude erbaut und wer gab den Auftrag dafür?

Was bewirkte der Bau?

Was Welche Nummer trägt der Laternenmast, der direkt vor dem Gebäude auf der rechten Seite steht?

Durch zwei geteilt erhält man die Zahl, die an der Freistelle in den nächsten Geodaten eingetragen werden soll.

6.

| | |
|--|--|
| <p>Breitengrad: 53.6527_2 Längengrad: 9.802976</p> <p>Früher war der Fahlt viel größer als heute und ein beliebtes Ausflugsziel für die Menschen aus den nahegelegenen Großstädten Altona und Hamburg¹. Wie wurde der Fluss damals genannt?</p> | |
|--|--|

Wie wird der Fluss heute genannt?

7.

| | |
|---|--|
| <p>Breitengrad: 53.653339 Längengrad: 9.808229</p> <p>Wie heißt die Parkanlage?</p> | |
|---|--|

Was steht neben dem Eingang für ein Gebäude?

Wann wurde die Anlage eröffnet²?

Was verbindet die Stadt mit den Rosen?

¹ Erst seit dem Großhamburggesetz 1938 ist Altona ein Stadtteil Hamburgs

² Siehe zur Beantwortung der Fragen auf <http://www.rosengarten-pinneberg.de/geschichte.html>

8.

| | |
|---|--|
| <p>Breitengrad: 53.658677 Längengrad: 9.807547</p> <p>Wie heißt dieses berühmte Naturgewächs?</p> | |
|---|--|

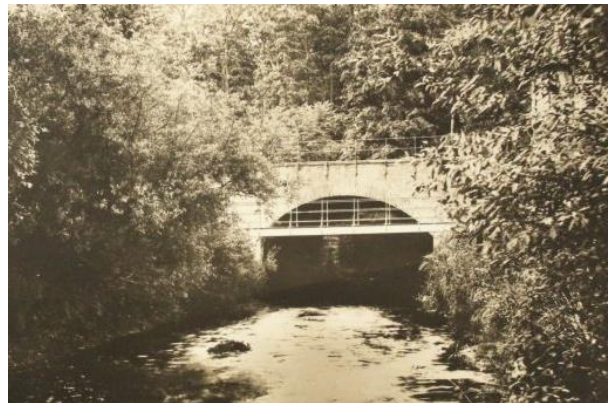
Wieso trägt die Eiche diesen Namen³?

Wie viele Holzbänke stehen im Park?

Wie viele ehemals weiße Felder zieren den Tisch im Park?

³ Siehe zur Beantwortung der Frage <http://www.heimatverein-ellerbek.de/ellerbek-gestern>

**PINNEBERG
MUSEUM**



PINNEBERG MUSEUM Dingstätte 25 – 25421 Pinneberg
Telefon: 04101-207465 – E-Mail: info@pinnebergmuseum.de – Web: www.pinnebergmuseum.de
Museumsleitung: Ina Duggen-Below